

I.Care



service public fédéral
**SANTÉ PUBLIQUE,
SECURITE DE LA CHAÎNE ALIMENTAIRE
ET ENVIRONNEMENT**



**Vinciane Saliez,
Co fondatrice
directrice**



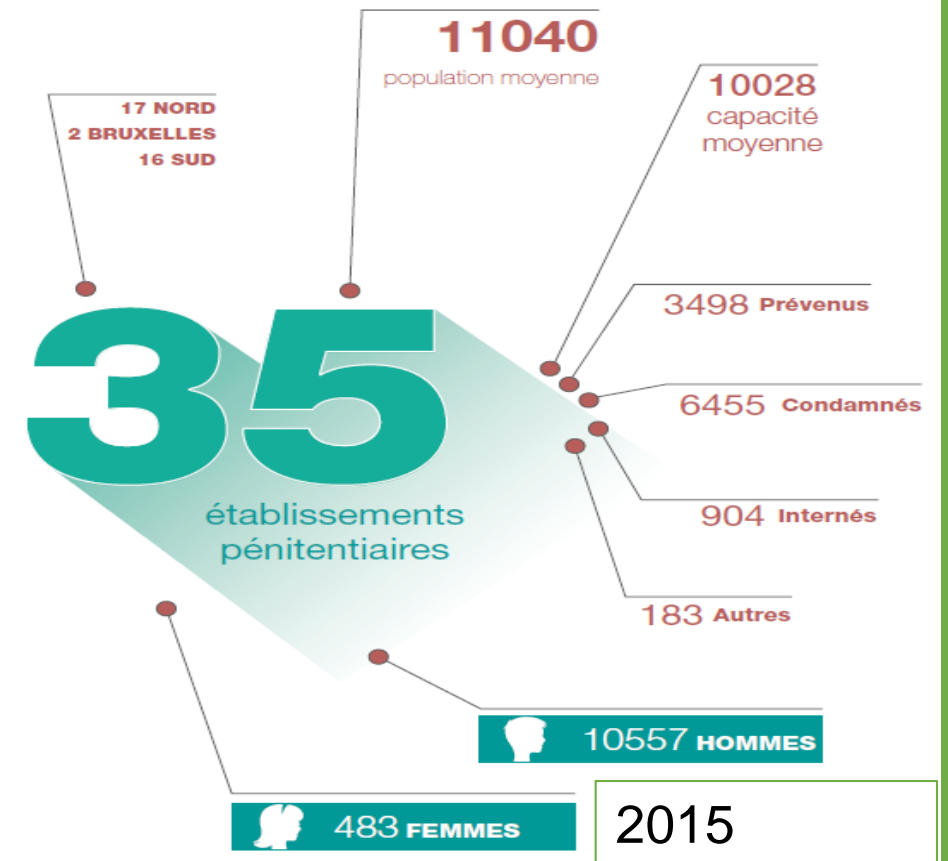
I.Care

LABORATOIRE D'INNOVATION EN SANTÉ & MILIEUX FERMÉS

“ Cadre général



Rapport Annuel DG EPI



“ (Non) Indépendance des services de santé en Belgique

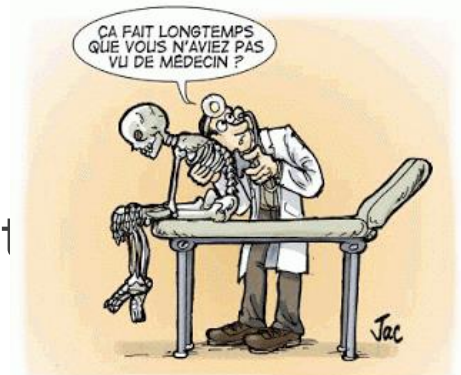
Conclusions rapport KCE (10/2017):

- Les soins de santé pénitentiaires doivent être réformés en profondeur
- La responsabilité des soins de santé doit être transférée du Ministre de la Justice à la Ministre des Affaires Sociales et de la Santé Publique.
- Soins intégrés et interdisciplinaires, doivent faire partie intégrante du système de santé général
- Mesures budgétaires
- Ratifier OPCAT (*Optional Protocol to the Convention Against Torture / Protocole facultatif se rapportant à la Convention contre la torture et autres peines ou traitements*)
-

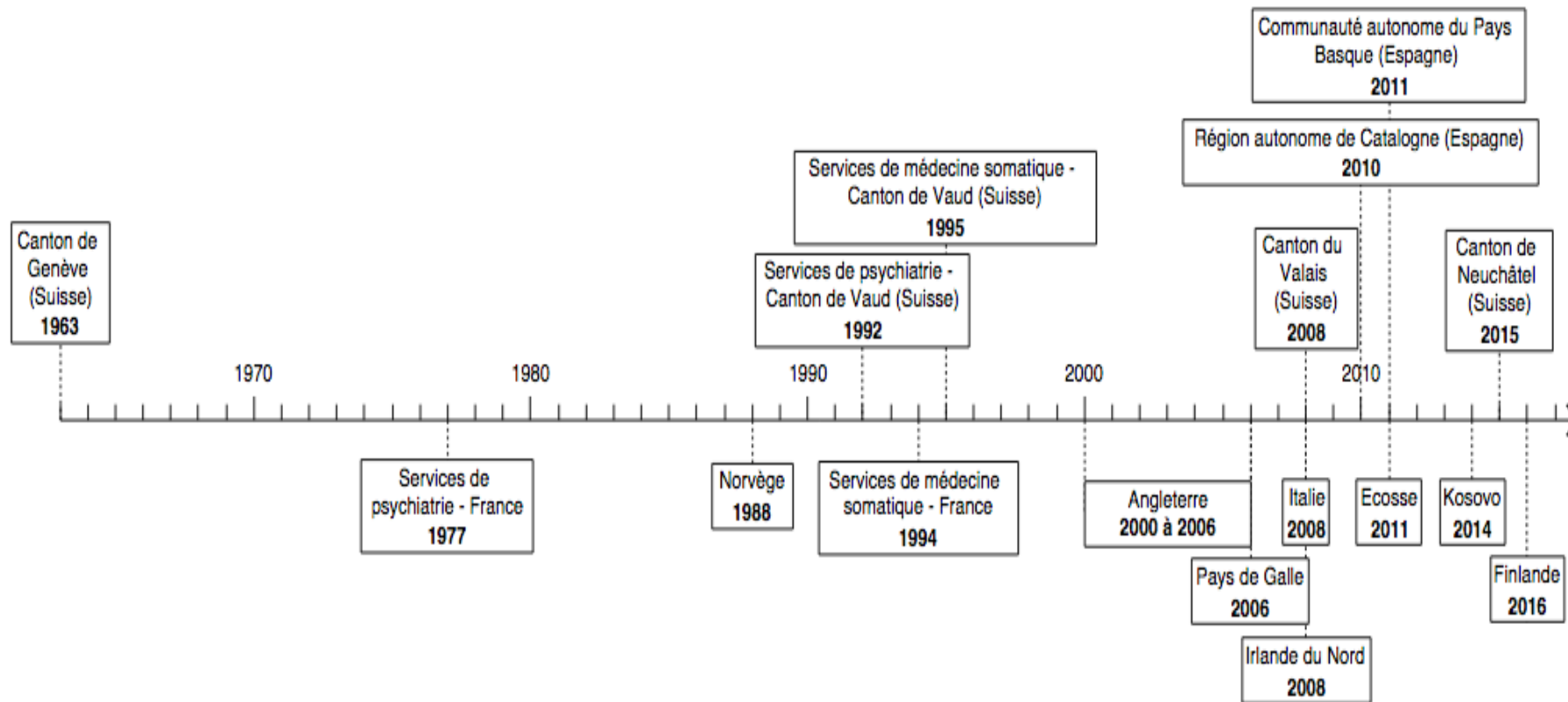
KCE REPORT 293Bb

SYNTHÈSE

SOINS DE SANTÉ DANS LES PRISONS BELGES : SITUATION ACTUELLE ET SCÉNARIOS POUR LE FUTUR



“ Tendance vers l'indépendance des services de santé en prison



agir sur les déterminants en santé

empowerment équivalence de soins

participation RÉINSERTION

innovation « care » interface

INFORMATIONS EN SANTÉ réseau

transversalité gestion de conflits

RÉDUIRE LES INÉGALITÉS SOCIALES EN SANTÉ

autonomisation

CONTINUITÉ DES SOINS

I.Care

LABORATOIRE D'INNOVATION EN SANTÉ & MILIEUX FERMÉS

“

ASBL créée en novembre 2015

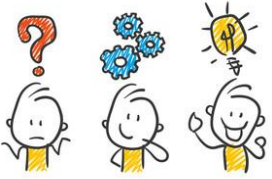
Objet social: la promotion de la santé, l'amélioration de prise en charge globale (médicale et psychosociale) et de la continuité des soins pendant la période d'enfermement et lors du transfert ou de la libération.

To care [ker] (PROTECTION)

- things that are done to keep someone healthy, safe, etc.
- things that are done to keep something in good condition.



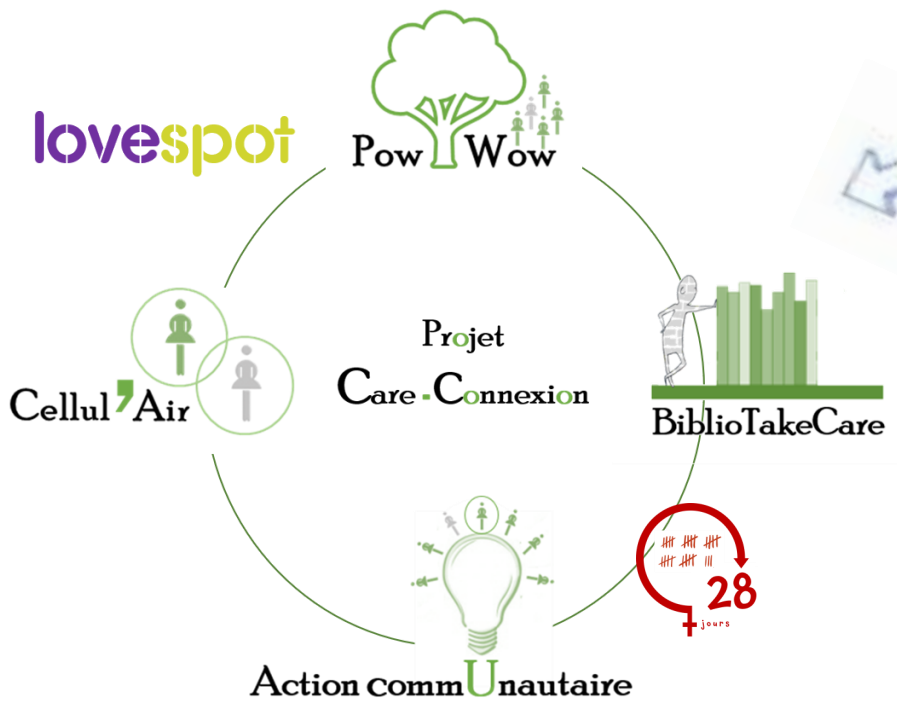
“ Des projets innovants



Projet pilote

Principes d'intervention en promotion de la santé:

1. Etablir une politique publique saine
2. Créer des environnements favorables
3. Renforcer l'action communautaire
4. Développer les aptitudes personnelles



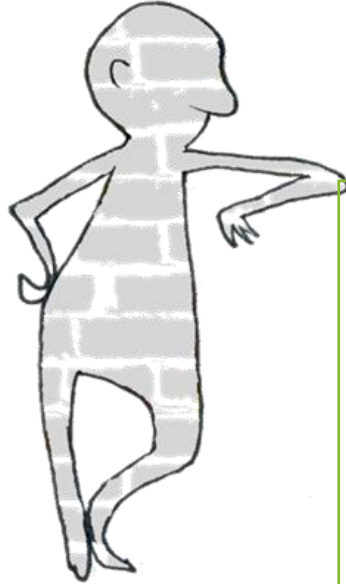
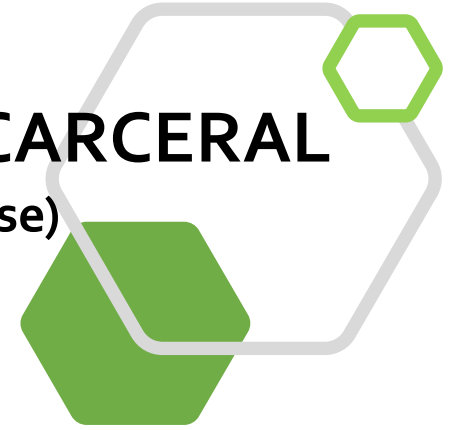
Plaidoyer





Un programme: FAVORISER ET PROMOUVOIR LA SANTE EN MILIEU CARCERAL

priorité 9 du Plan de promotion de la santé (Région bruxelloise)

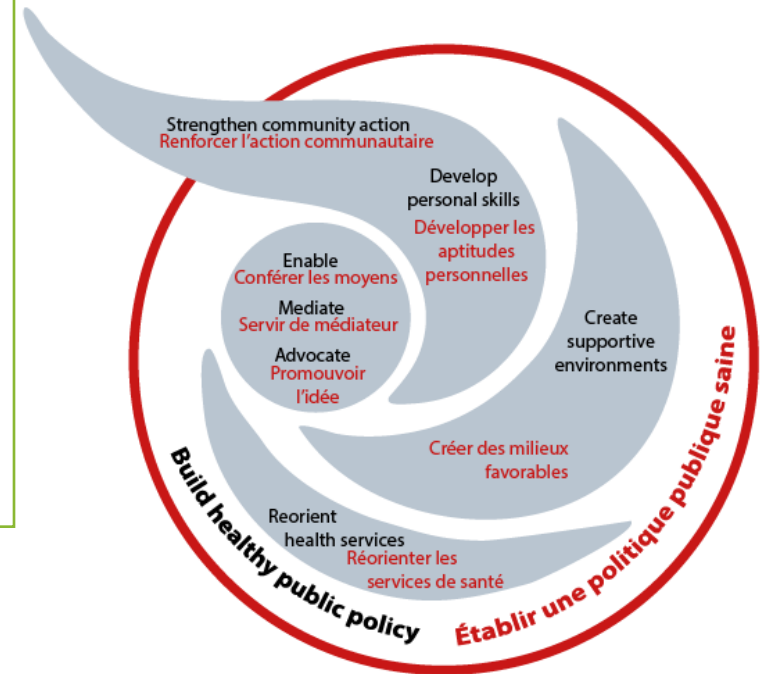


Projet **1** du programme:

Projet

Care - Connexion

6 actions

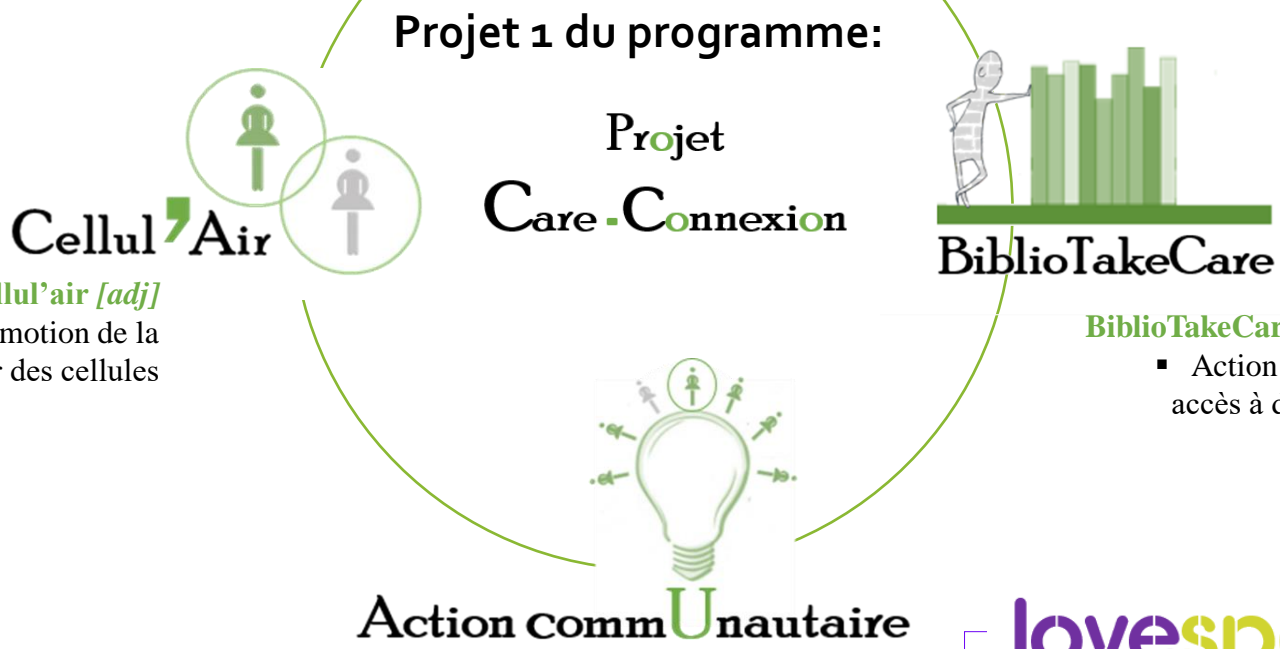




Berkendael, établissement pour femmes, de 70 à 90 détenues

Pow-wow[nom] (brèves réunions informelles)

- Action au préau pour une approche collective de la promotion de la santé



Cellul'air [adj]

- Action de promotion de la santé au cœur des cellules

BiblioTakeCare[nom]

- Action de prendre soin en donnant accès à de l'information sur la santé

Action[nom] (faculté d'agir en manifestant sa volonté, en accomplissant)

Communaautaire [adj] (qui relève d'une communauté)

lovespot

"Lovespot est un projet d'intégration de centres de planning familial dans la prison pour femmes de Berkendael à Bruxelles.

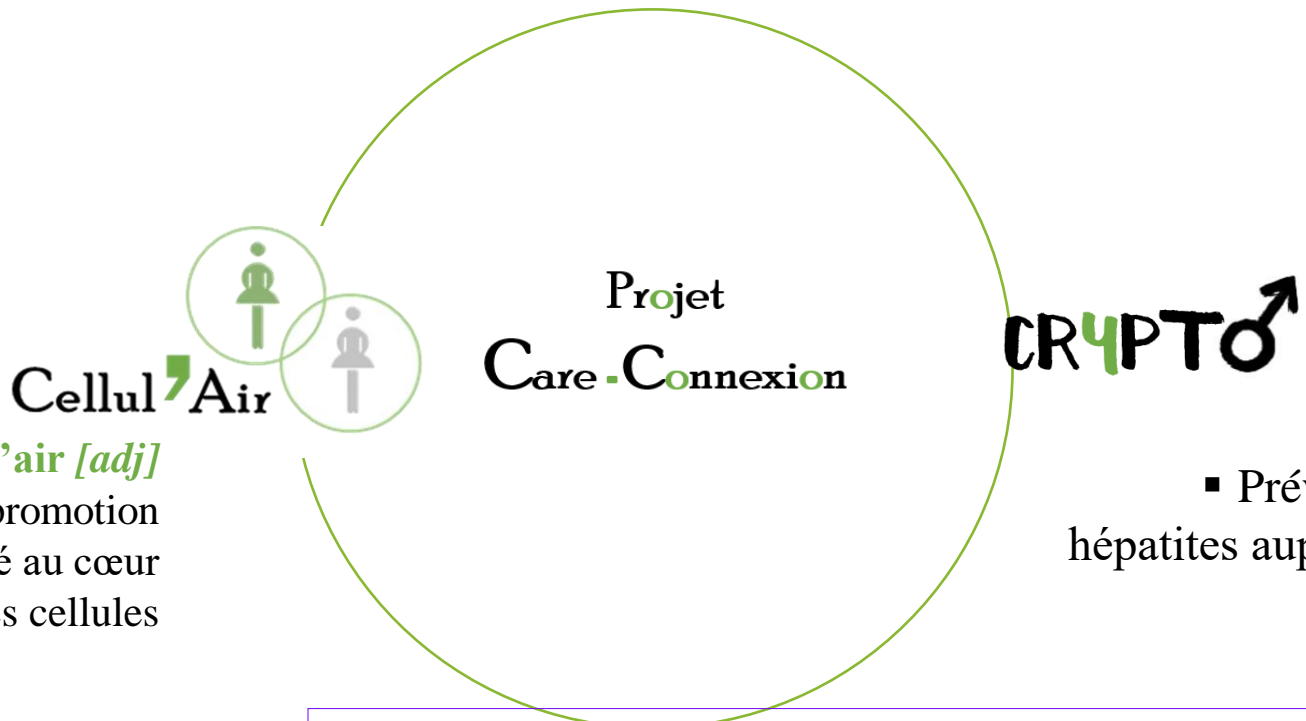


Lutte contre la précarité menstruelle.





Forest, établissement pour hommes condamnés, régime semi-ouvert, 180 détenus



Cellul'air [adj]

- Action de promotion de la santé au cœur des cellules

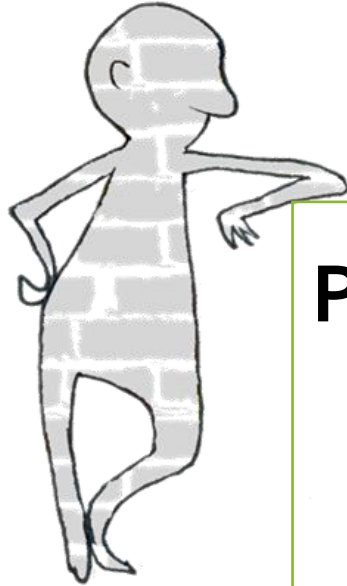
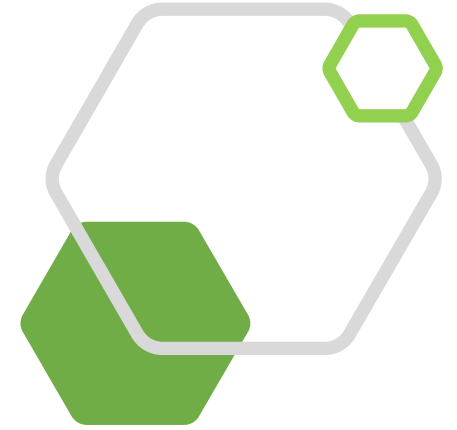
- Prévention des IST, HIV, hépatites auprès d'un public HSH



Projet expérimental, d'une part à travers la question de la transférabilité du projet initial, d'autre part par son volet abordant la question tabou de la sexualité



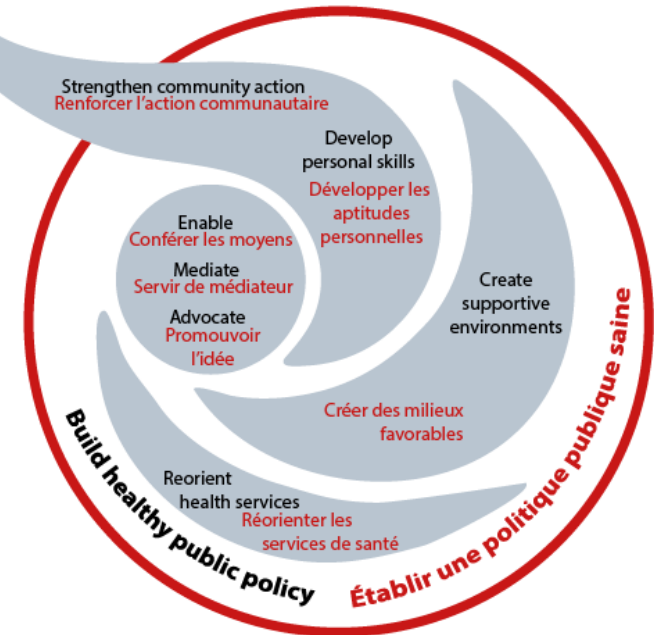
Un programme: FAVORISER ET PROMOUVOIR LA SANTE EN MILIEU CARCERAL, priorité 9 du Plan



Projet 2 du programme:

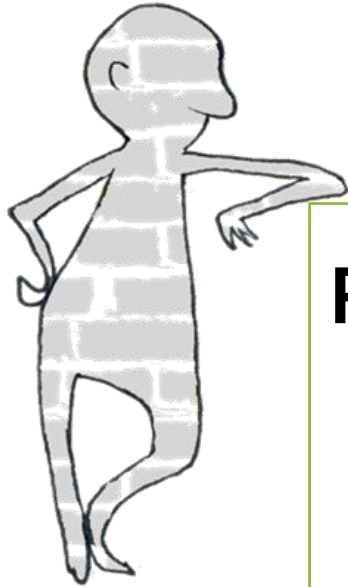
MURSMURS

2 actions





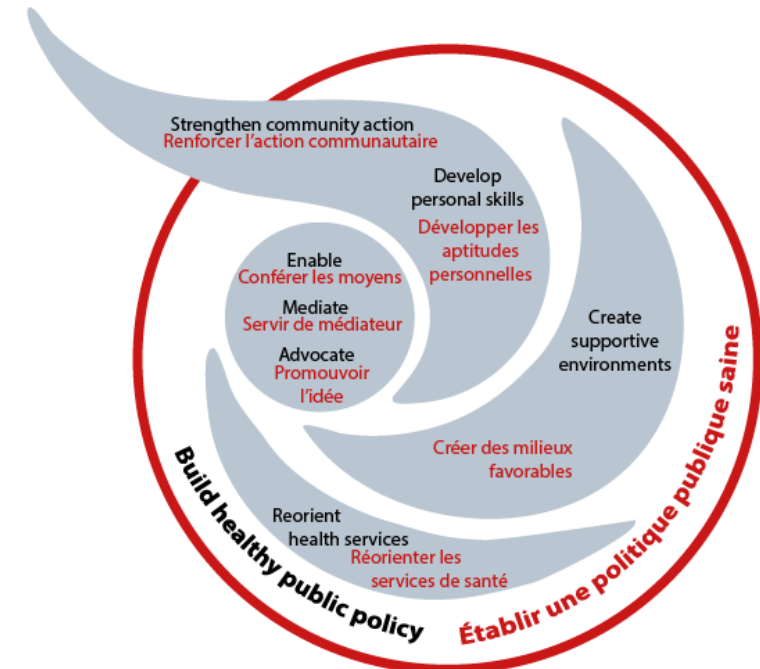
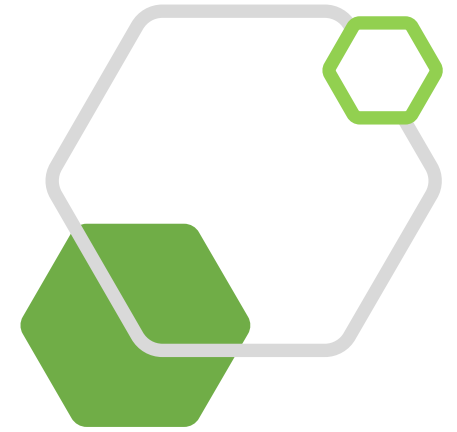
Un programme:
FAVORISER ET PROMOUVOIR LA SANTE EN MILIEU CARCERAL,
priorité 9 du Plan



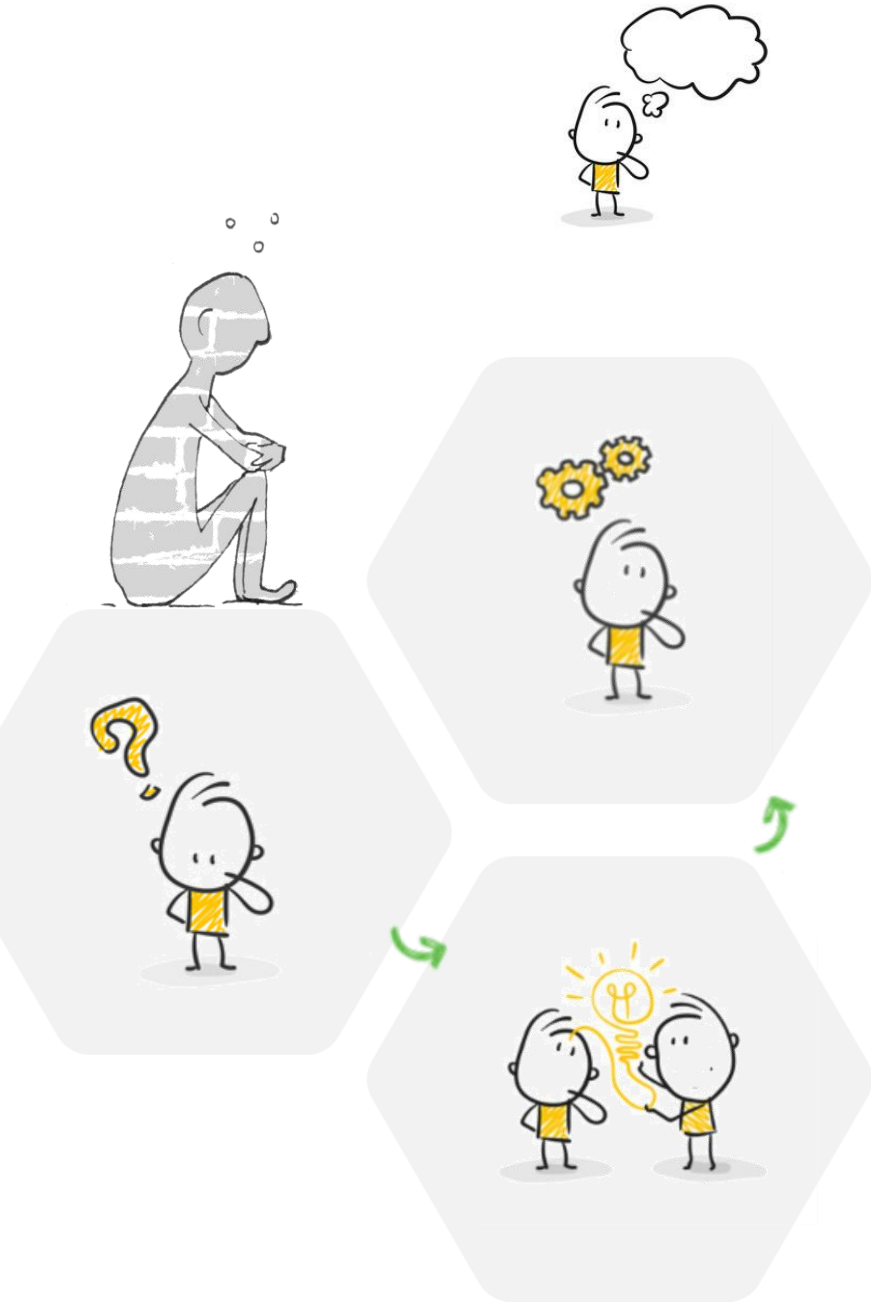
Projet 3 du programme:



3 actions



“ Les problématiques qui nous interpellent (entre autres)



- La fracture communicationnelle entre l'administration et le public détenu
- Le manque d'accès à l'information en santé
- Le manque de continuité des soins à la sortie de prison
- Le manque de préparation à la vie de citoyen.ne

Dans notre fonction:

- L'accompagnement s'arrête aux portes de l'établissement
- Nos limites: ne pas compenser le système défaillant
- Notre place dans les établissements (distance et proximité)
- La création de liens sans être la solution à tout
- ...

Transférabilité dans d'autres établissements fermés...

Merci
de votre
attention

Il faut toujours connaître les limites du possible. Pas pour s'arrêter, mais pour tenter l'impossible dans les meilleures conditions.

Romain Gary

icCare